

L'INDICE D'ALIGNEMENT HUMAIN

AGAPES - 2025

L'IAH - 2025

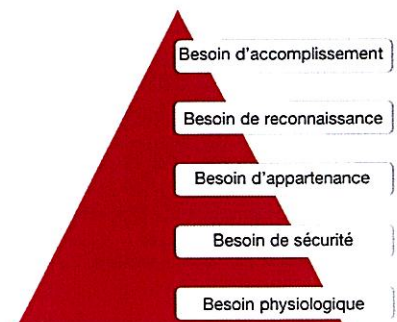
1

L'INDICE D'ALIGNEMENT HUMAIN c'est quoi ?

L'Indice d'Alignement Humain mesure l'alignement entre le cadre de travail d'un auxiliaire de vie dans une structure avec la nature humaine de son métier. Il permet de s'inscrire dans une démarche de qualité de vie au travail et d'amélioration des conditions de travail des auxiliaires de vie.

C'est un questionnaire de 39 questions réparties en 5 catégories (inspirées de la pyramide de Maslow) : besoin physiologique, besoin de sécurité, besoin d'appartenance, besoin de reconnaissance et besoin d'accomplissement. Il se mesure sur 100.

L'objectif est de rentrer dans une démarche d'amélioration des conditions de travail. C'est un outil de pilotage interne qui va permettre de mettre en place des améliorations en fonction des résultats.

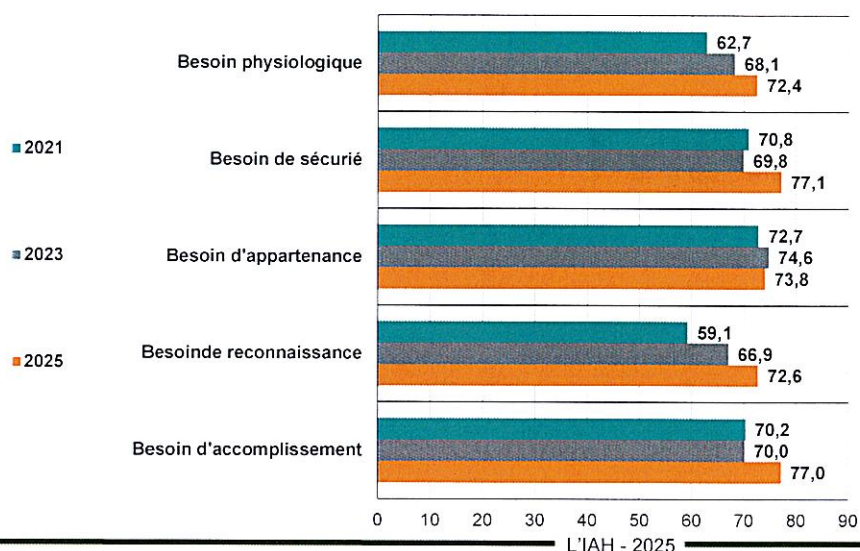


L'IAH - 2025

2

L'INDICE D'ALIGNEMENT HUMAIN les résultats – AGAPES 2025

L'Indice d'Alignement Humain

74,6 / 100Taux de réponse : **52,5%**Nombre d'auxiliaires de vie
interrogées : **120**Nombre d'auxiliaires de vie
ayant répondu : **63**

3

L'INDICE D'ALIGNEMENT HUMAIN

Pour la quatrième fois, AGAPES a calculé son Indice d'Alignement Humain (IAH). La campagne des questionnaires s'est ouverte sur tout le mois de mai 2025, 63 aides à domicile de l'association y ont répondu,

L'indice 2025 est le plus haut des 4 précédentes campagnes (74,6 / 100),

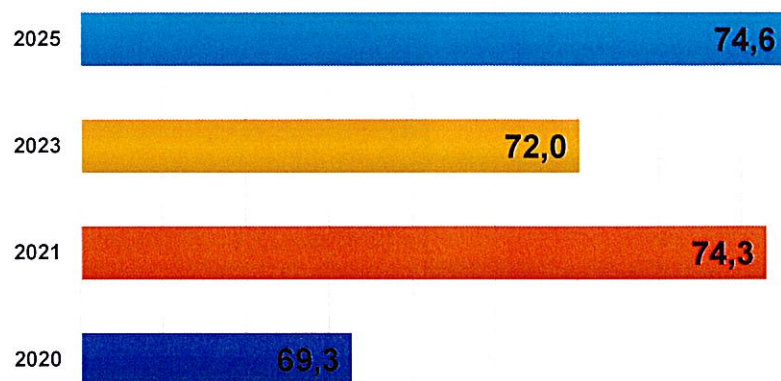
- Sur les 5 besoins vitaux, 4 ont augmenté (seul le besoin d'appartenance est passé de 74,4 à 73,8).
- Les plus fortes augmentations concernent les besoins d'accomplissement (passé de 70 à 77) et de sécurité (passé de 69,8 à 77,1),

L'IAH -

4

L'INDICE D'ALIGNEMENT HUMAIN

Evolution depuis 2020 - AGAPES



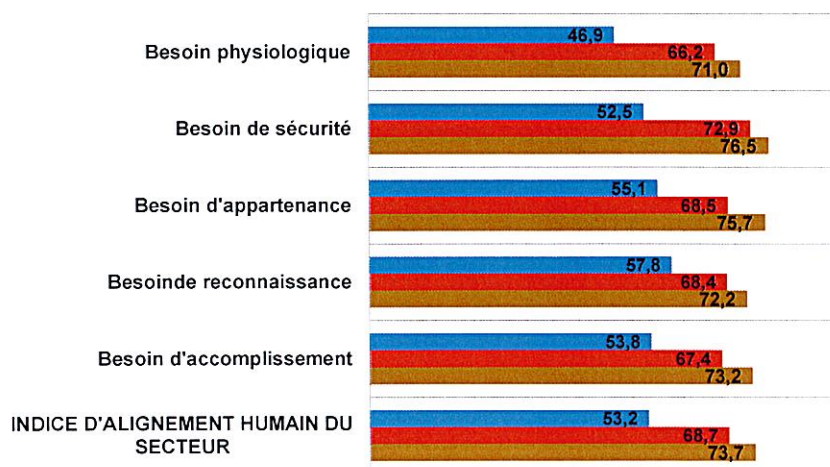
L'IAH - 2025

5

L'INDICE D'ALIGNEMENT HUMAIN les résultats – SECTEUR 2024

Evolution IAH du SECTEUR Aide à domicile

■ 2019 ■ 2021 ■ 2024



L'Indice d'Alignement Humain

73,7 / 100

Nombre de structures: 27

Nombre d'auxiliaires de vie
interrogées : 2135

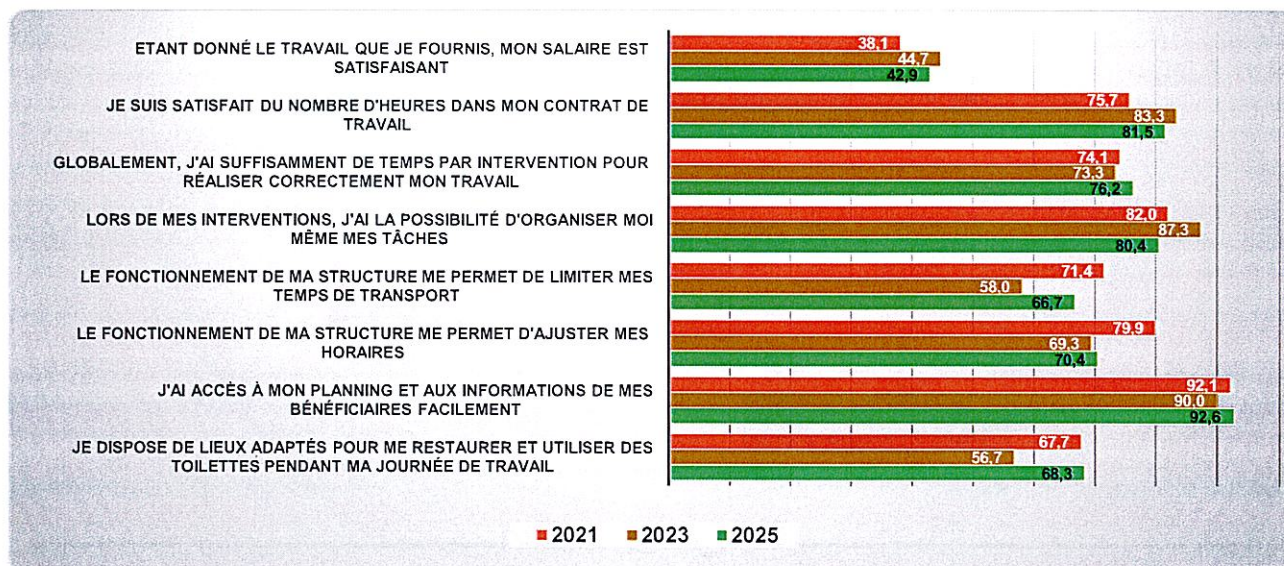
Nombre d'auxiliaires de vie
ayant répondu : 1266

L'IAH - 2025

6

L'INDICE D'ALIGNEMENT HUMAIN

AGAPES - les résultats par question - besoin physiologique



7

L'INDICE D'ALIGNEMENT HUMAIN

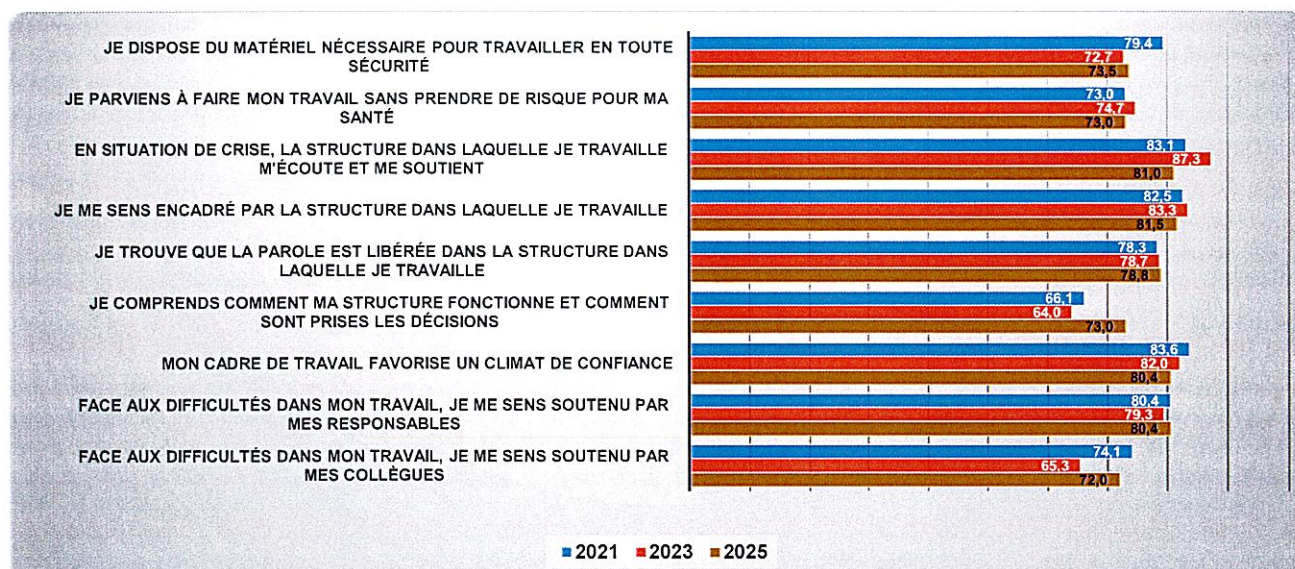
- La rémunération reste le score le plus bas indice du questionnaire. Après avoir remonté en 2023 (effets de l'avenant 43 ?), il a de nouveau diminué pour atteindre 42,9 en 2025.
- Parmi les indices les plus hauts (92,6) figure l'accès au planning et informations concernant le bénéficiaire. L'outil téléphonique et les mises à jour régulières des fiches de mission paraissent efficaces pour les salariés.
- Les lieux adaptés pour se restaurer et utiliser des toilettes mis en place dans les tiers-lieux semblent reconnus par les salariés (56,7 en 2023 contre 68,3 en 2025).
- Les temps de transport et les horaires adaptés sont à un bon niveau mais peuvent être améliorés.

L'IAH -

8

L'INDICE D'ALIGNEMENT HUMAIN

AGAPES - les résultats par question - besoin de sécurité

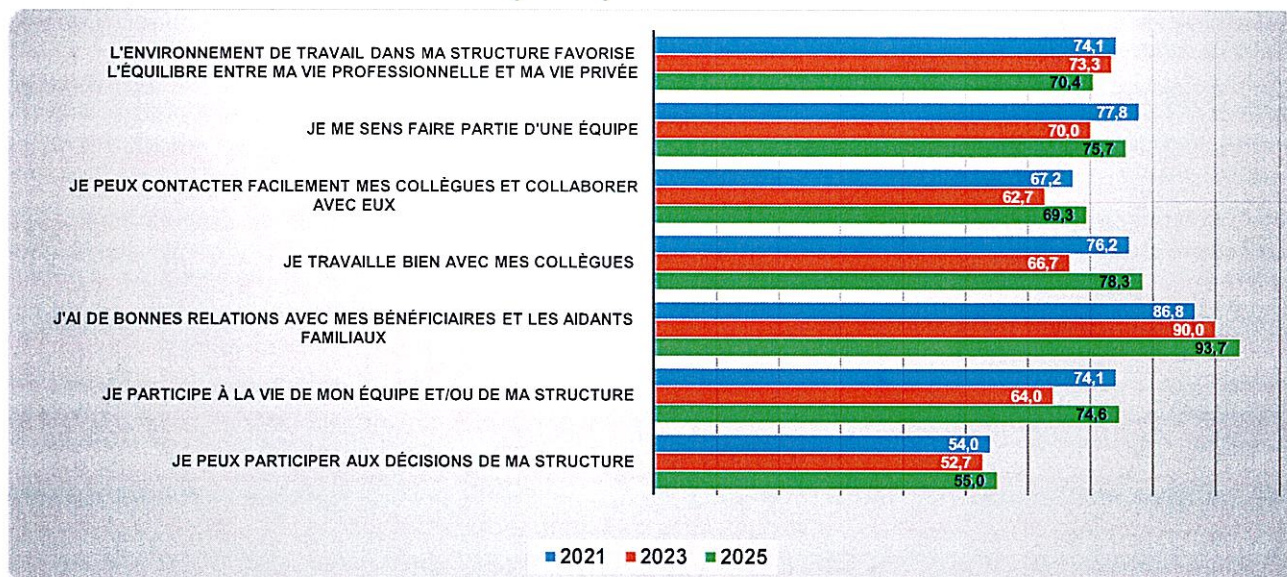


9

L'INDICE D'ALIGNEMENT HUMAIN

- L'écoute, l'encadrement, le soutien et la liberté de parole sont à des niveaux importants.
- Une amélioration pourrait être portée sur le matériel adapté au domicile pour travailler en toute sécurité.
- Même si cela s'améliore, le soutien entre collègues d'intervention lors de difficultés rencontrées dans le travail est encore à développer.

L'INDICE D'ALIGNEMENT HUMAIN AGAPES - les résultats par question - besoin



11

L'INDICE D'ALIGNEMENT HUMAIN

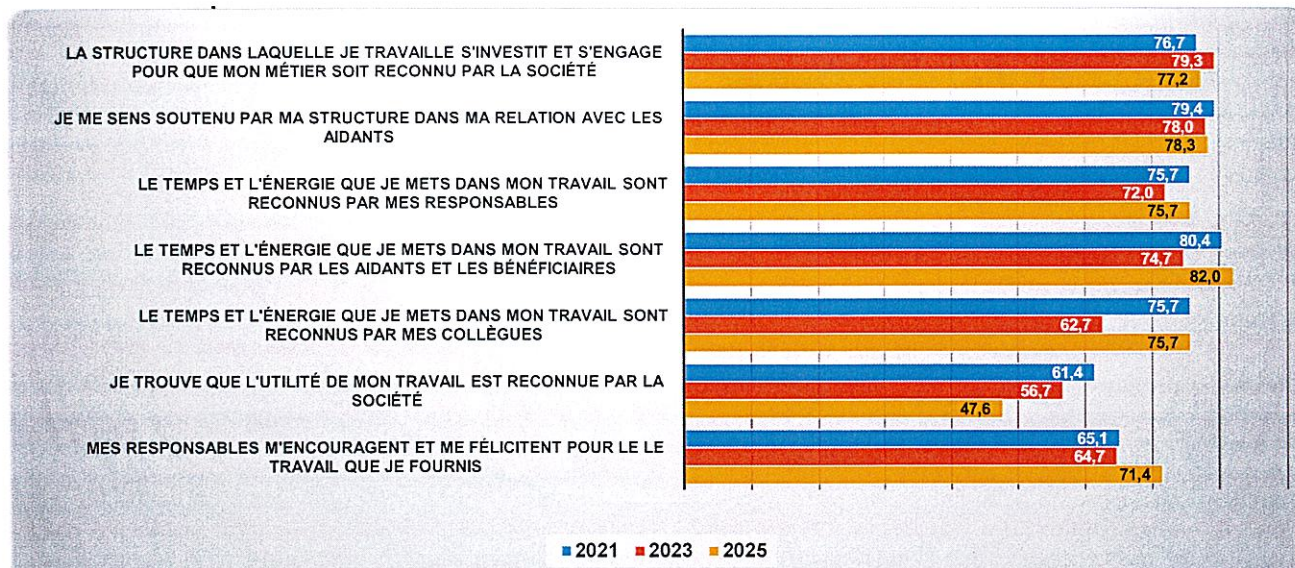
- Les bonnes relations entre les IAD et les bénéficiaires et leurs aidants n'a jamais été aussi élevé (93,7/100).
- L'équilibre vie professionnelle / vie personnelle continue de diminuer (à 70,4). Il pourrait y avoir des axes d'amélioration sur l'organisation notamment du travail des week-ends.
- Le sentiment d'appartenance à une équipe de travail est également assez important (75,7).
- L'indice le plus faible concerne la participation des IAD aux décisions de la structure. Même s'il augmente, son niveau reste relativement bas (55 / 100),

L'IAH -

12

L'INDICE D'ALIGNEMENT HUMAIN

AGAPES - les résultats par question - besoin de



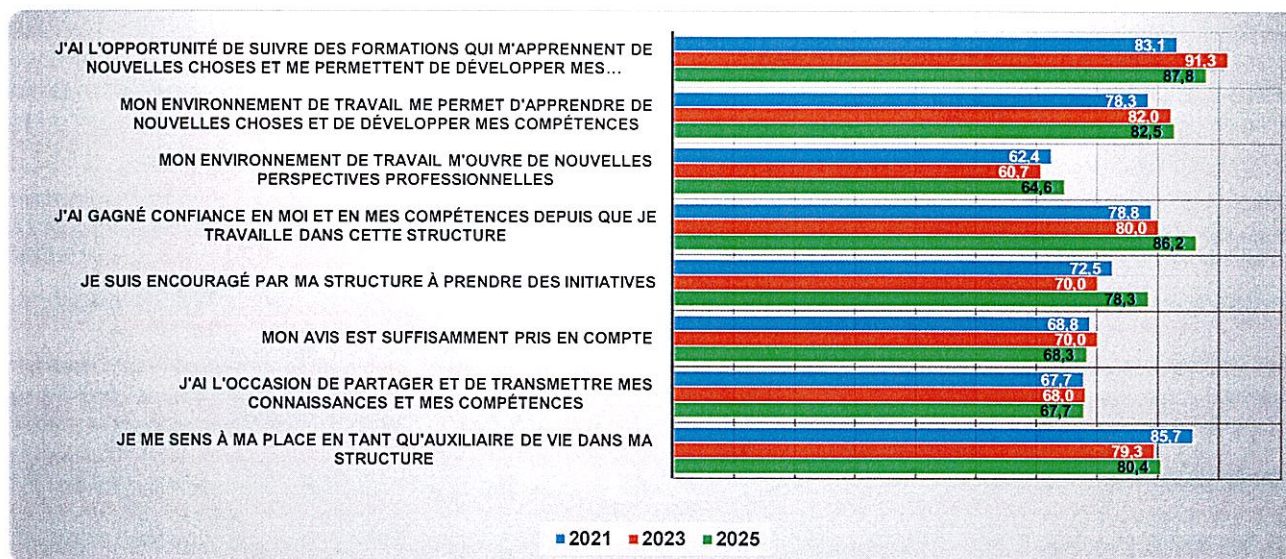
13

L'INDICE D'ALIGNEMENT HUMAIN

- La perception des IAD de reconnaissance par la société de leur travail chute fortement en 2025. A un niveau de 71/100 à la sortie du COVID en 2020, il est passé à 47,7 en 2025.
- Pourtant, les IAD continuent de penser que l'association s'investit pour que leur métier soit reconnu par la société. Cette reconnaissance doit donc passer par de nouveaux relais pour être effective dans la société.
- Globalement, les IAD reconnaissent le soutien apporté par la structure dans leur travail quotidien,

L'INDICE D'ALIGNEMENT HUMAIN

AGAPES - les résultats par question - besoin d'accomplissement



15

L'INDICE D'ALIGNEMENT HUMAIN

- Les IAD apprécient les possibilités de formation et d'acquisition de nouvelles compétences proposées par l'association.
- Même s'il augmente, l'ouverture vers de nouvelles perspectives professionnelles reste bas (64,6). La mise en place du SAD pourrait faciliter ces évolutions à l'avenir.

L'INDICE D'ALIGNEMENT HUMAIN

les résultats à la question ouverte

Avez-vous des remarques supplémentaires sur vos conditions de travail dans la structure dans laquelle vous travaillez ?

"Non"

"Ras"

"Prefere rien dire"

"Non"

"RAS"

"Non"

"1/ Pas assez de réunion avec les collègues sur des postes fixes pour échanger plus facilement sur des points importants cela peut éviter parfois des ambiguïtés.

2/ Sur des postes lourds mentalement essayer de pas mettre la même personne plusieurs fois dans la semaine à part bien sûr si cette personne le souhaite, car cela peut-être pesant."

L'IAH - 2025

17

L'INDICE D'ALIGNEMENT HUMAIN

les résultats à la question ouverte

Avez-vous des remarques supplémentaires sur vos conditions de travail dans la structure dans laquelle vous travaillez ?

"Le temps de trajet et les horaires ne sont pas du tout en harmonie"

"Ce qui est mis en place est déjà encourageant et a féliciter. Pousser encore plus loin l'amélioration des conditions de travail. Ecouter et prendre encore plus en considération les remarques, les suggestions de ceux qui sont sur le terrain"

"Ras"

"Non"

"Non"

"Mettre à disposition des équipements supplémentaires.merci!!!!"

L'IAH - 2025

18